



Ostern:
**"Ein Duft, der aus dem Leben kommt
und ins Leben führt..."**



Gibt es einen Wohlfühl-Duft eurer Kindheit?

Ich wette, wenn ihr ihn in der Nase habt, dann katapultiert es euch zurück. Bei mir sind das z.B. Butterkekse. "Zack", ist alles wieder da: Das Gefühl von Sonne auf der Haut und Salz auf den Lippen, das Knacken im Ohr, wenn ich nach dem Baden im Meer hungrig in den Keks gebissen habe (ich habe immer erst die Zacken außen rum abgeknabbert - ihr auch?☺). Im Ohr das Meeresrauschen, Mole und Wellen vor Augen - und müdes Wohlfühl breitet sich aus.

Das können Düfte: Etwas wird in uns zum Leben erweckt...

Der Satz oben - wer hätte das gedacht ☺ - ist biblisch, nämlich aus 2.Kor.2,16 (Basisbibel).

Ostern - ein Duft von Leben...

"Feel the Spirit" haben wir im April bewusst auf den Samstag gelegt - den Karsamstag.

Denn **Karsamstag, das ist der Tag "dazwischen"**: Zwischen Tod und Auferstehung, zwischen (ver-)Zweifeln und Hoffen. So wie unser ganzes Leben ein "dazwischen" ist: Wir leben immer zwischen den Polen. Nur manchmal steigt uns ein sanfter Duft in Nase und Herz. Bilder und Emotionen werden wach, und mit ihnen eine leise Ahnung: Leben ist stärker als Tod...

Mitten in der wieder aufblühenden Natur laden wir euch deswegen Karsamstag ein - in die Welt der Düfte. Geht mit uns im Wald auf **Schatzsuche: Wie mag wohl DEIN Himmel duften???**

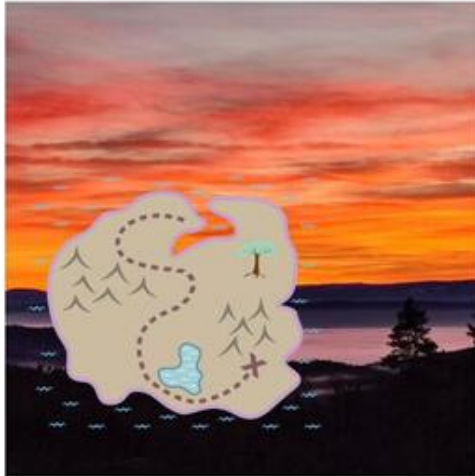
Wir freuen uns auf euch - mit Mensch und Maus und Kind und Kegel und Hund und wie auch immer ihr kommen mögt ♥. - Bitte auf den Hinweis zum Parken unten achten ! ☐☐



Feel the Spirit

...sich erden lassen von der Natur
hinfühlen mit allen Sinnen
in Bewegung, still oder kreativ
den GEIST DES LEBENS spüren...

„Auf himmlischer Schatzsuche – wie duftet dein Himmel?“



**Wann: Karsamstag,
19.04.2025, 14:30Uhr**
Dauer: ca. 90-120 Min.

**Wo:
Wald an der Molzmühle**

Treffpunkt: An der Molzmühle,
In Bollenberg 41,
41844 Wegberg

Karsamstag – der Tag „dazwischen“. Wie unser ganzes Leben „zwischen Erde und Himmel“.

Karsamstag ist diesmal eure Nase gefragt: Mit einer Schatzkarte erkundet ihr nicht nur den Wald rund um die Molzmühle, sondern auch eine Welt himmlischer Düfte.

Welcher Duft wird wohl EUCH ein bisschen himmelwärts ziehen?

Herzliche Einladung auch an Familien – es gibt viel zu erkunden!

Nette Hunde sind herzlich willkommen und dürfen „ihren“ Schatz erschnuppern.

Wir legen kurze Strecken zurück, die aber gut zugänglich sind.

Bitte auf wetter- und schmuddelfeste Kleidung achten!

ACHTUNG: Der Parkplatz an der Molzmühle ist privat – bitte parkt im Ortsteil Rickelrath!

Pfrin. Yara Hornfeck – yara.hornfeck@ekir.de – 0170 / 1872345
www.kkrjuelich.de/kirchliches-leben/schoepfungspiritaltaet



Sei mutig und stark,
denn der Geist des Lebens
ist mit dir ! (Jos 1,9)

Bis bald !



